



MASARYKOVA
UNIVERZITA

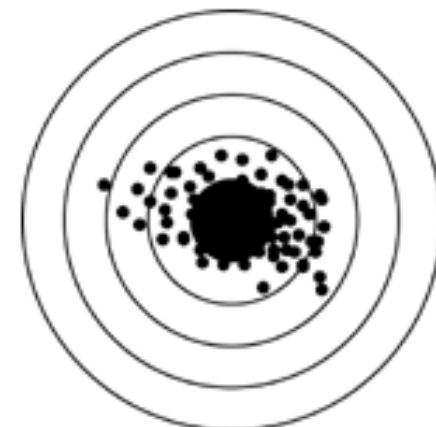
InCites / WoS Profiles na MU

Michal Petr
Masarykova univerzita

Východiska

- Zodpovědné využívání bibliometrie
 - Dobrá (zahraniční) praxe
- Bibliometrický tým na MU
- **Nejen** InCites: Web of Science, InCites, Essential Science Indicators, Profiles, SCOPUS, Google Scholar, Excel, Bibexcel, VOSViewer, Gephi, Pajek

Implementace InCites / Profiles



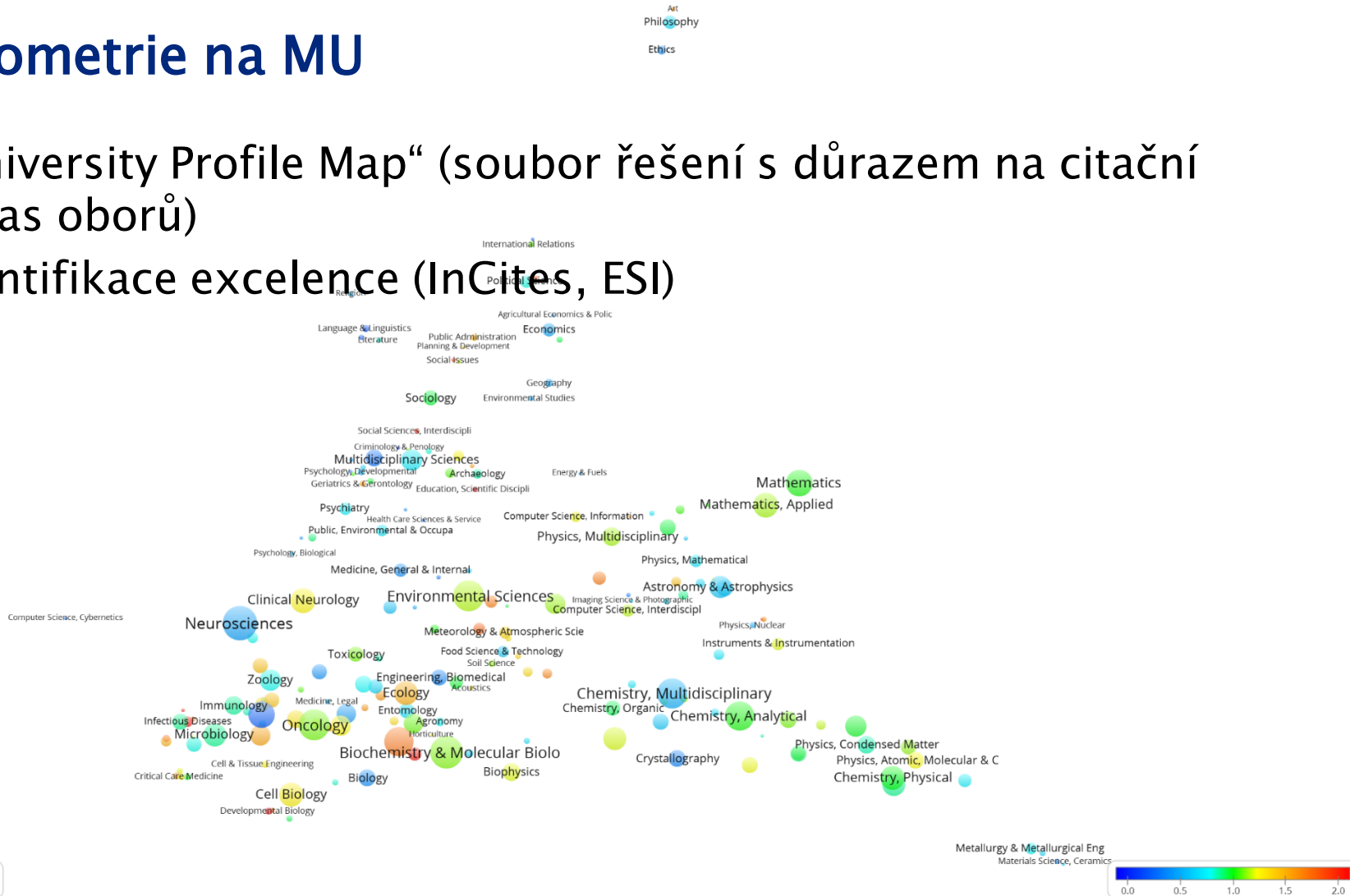
- InCites od listopadu 2013 (1st generation)
- Dataset = personální databáze a seznam publikací
- Návaznost osob a pracovišť (čištění samotnými pracovišti)
- Pravidelná aktualizace
- Čištění Organization–Enhanced na WoS

Bibliometrie na MU

- Podpora pro akademickou obec (publikační strategie)
- Analýzy pro vedení univerzity, vedení fakult, pro pracoviště a jednotlivce
- Nástroj pro definování strategií a priorit
- „University Profile Map“ – obory
- Identifikace excelence (InCites, ESI) – mikroobory
- Profilová témata
- Informující materiál pro každoroční evaluace fakult (forma pohovoru)
- Průběžné a ad-hoc analýzy publikační činnosti, mezinárodní spolupráce
- Pilíř II

Bibliometrie na MU

- „University Profile Map“ (soubor řešení s důrazem na citační ohlas oborů)
- identifikace excelence (InCites, ESI)



Zaměřujeme se na oblasti, ve kterých jsme silní

Neustále hledáme témata, ke kterým máme co říct.



- profilová témata

<http://www.muni.cz/vyzkum/nas-vyzkum/vyzkumna-temata>



Čelíme kybernetickým hrozbám současnosti

Výzkum kyberbezpečnosti na Ústavu výpočetní techniky MU řeší zásadní téma bezpečné společnosti, které je definováno v rámci Strategického rámce udržitelného rozvoje ČR a v rámci evropské výzkumné společenské vizej Secure Societies.



Výsledky výzkumu rostlin jsou využívány k diagnostice nádorových onemocnění

Výzkum v oblastech struktury a stability genomu rostlin (Plant genome structure and stability) realizovaný vědci z CEITEC MU má vysoký aplikační potenciál také v zemědělství, biotechnologiích a vývoji léků.



Zkoumáme vzdělávací systémy v měnících se podmínkách a požadavcích na vzdělávání

Cílem výzkumu je přispět k lepšímu porozumění a na základě toho ke kvalitnějšímu vzdělávání. Výzkum probíhá na výzkumných ústavech a katedrách PdF MU a zaměřuje se na cíle, osobny, prostředí i výsledky vzdělávání ve škole i mimo ni.



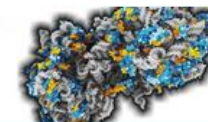
I díky Právnické fakultě MU patří ČR ke světové špičce z hlediska legislativy kybernetické bezpečnosti

Komplexní legislativu v této oblasti jsme zavedli jako jeoni z prvních. A bylo to s významným přispěním univerzity Ústavu práva a technologií. Právě zde probíhá stabilní výzkum právních aspektů kybernetické bezpečnosti a kriminality.



Sledujeme psychický a sociální vývoj dospívajících

Už od poloviny 90. let se výzkumné týmy z FSS MU věnují psychologickému a sociálnímu vývoji dětí a mládeže. Vzniklo zde několik studií, které mimo jiné popisují (zkratky) styl dnešních ovacích ků.



Softwarový nástroj pomáhá vyvíjet nová léčiva

Díky spolupráci Přírodovědecké fakulty a Fakulty Informatiky MU vznikl softwarový nástroj CAVER, který umožňuje počítačově analyzovat vnitřní strukturu proteinu. Lze tak odhadnout jeho reaktivitu s jinými molekulami aťve, než se začnou provádět zloouhavé a finančně náročné laboratorní experimenty.



Přispíváme k liberalizaci veřejné dopravy



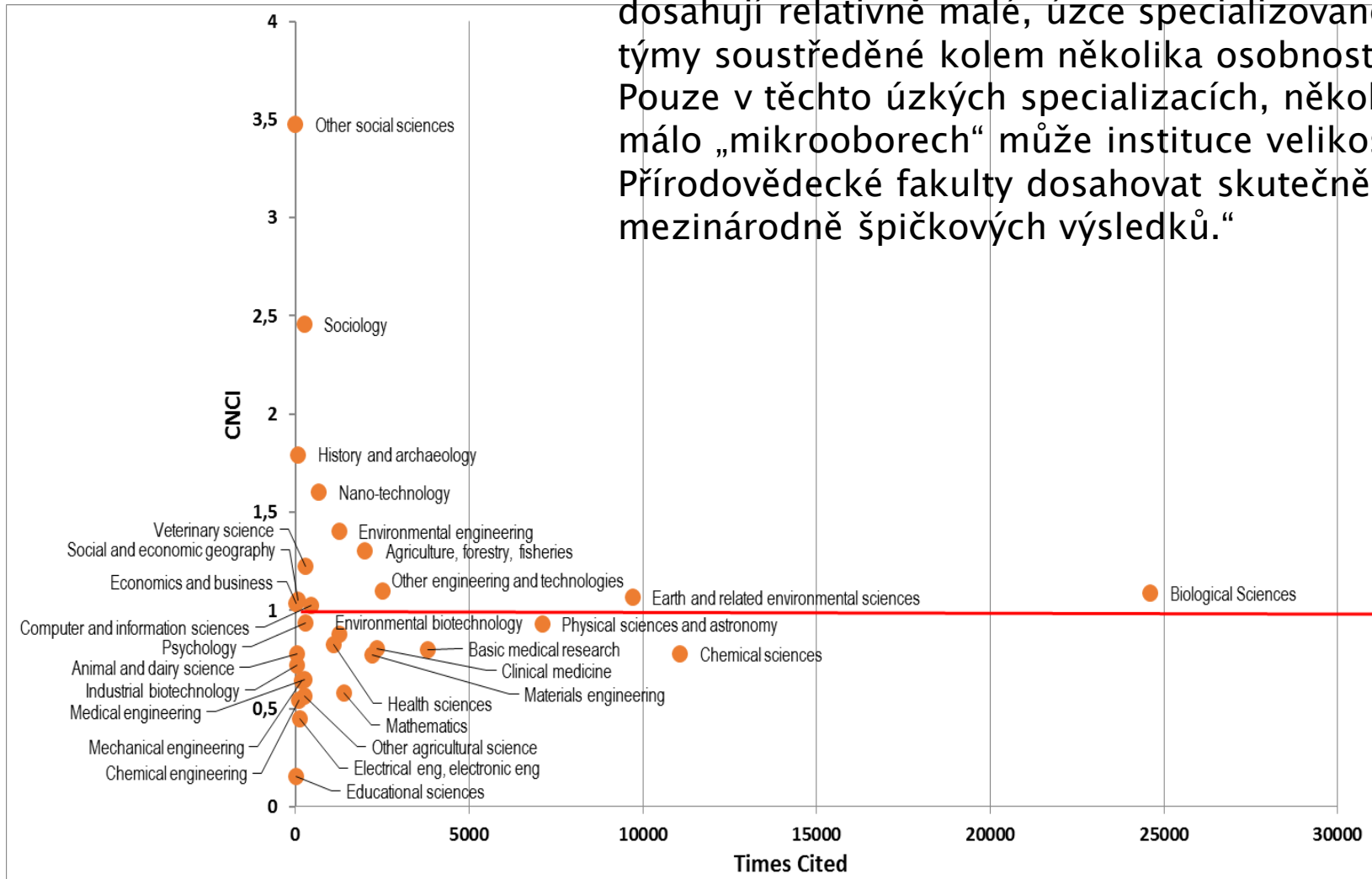
Přírodovědecká fakulta je evropským centrem pro výzkum vepetace a biotoni



Udáváme krok ve výzkumu sídlištní historie

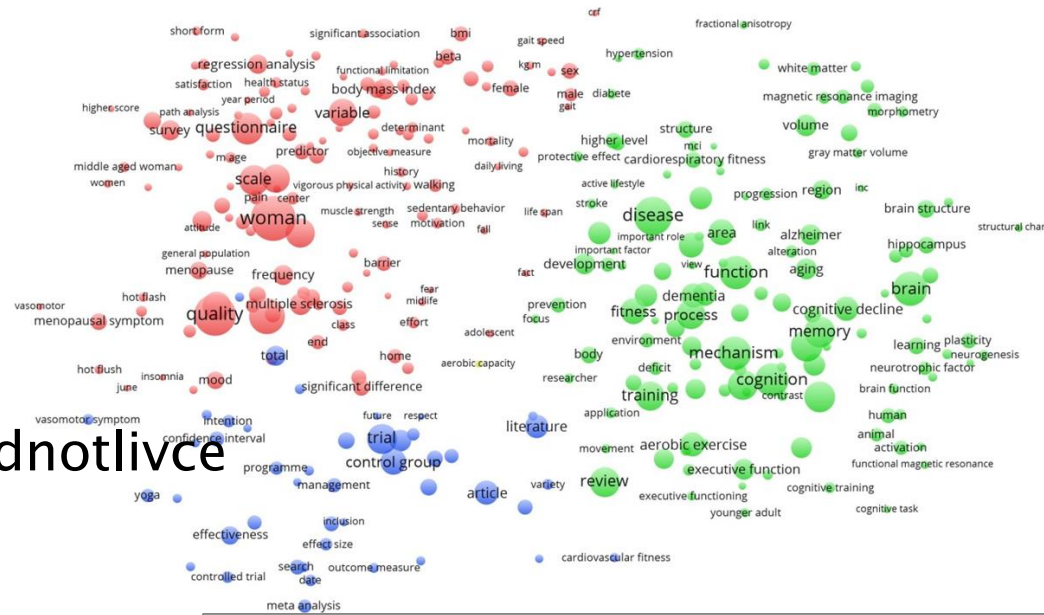
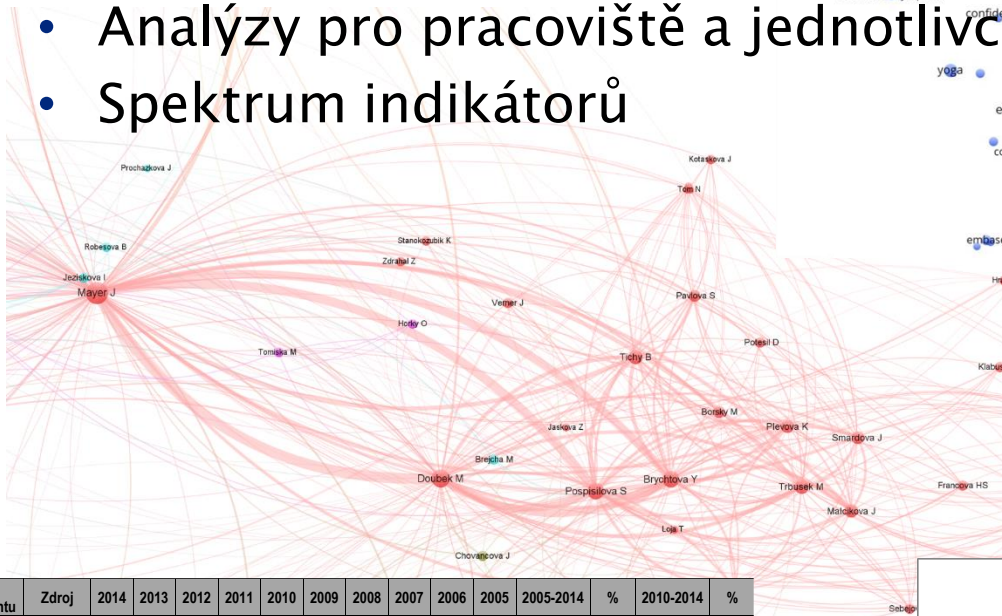
J. Leichmann, M. Petr, P. Dvořák: Mezinárodní srovnání kvality výzkumu na Přírodovědecké fakultě MU (pro online.muni.cz), dostupné z: www.sci.muni.cz/cz/Akce/Aktuality/Hodnoceni-vedy-na-PrF

„...Tzv. excelentních výsledků na fakultě dosahují relativně malé, úzce specializované týmy soustředěné kolem několika osobností. Pouze v těchto úzkých specializacích, několika málo „mikrooborech“ může instituce velikosti Přírodovědecké fakulty dosahovat skutečně mezinárodně špičkových výsledků.“

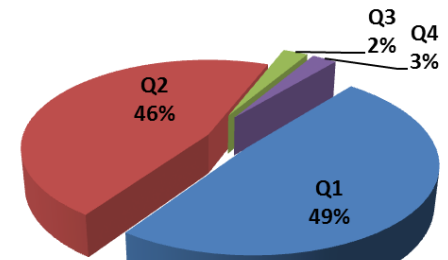


Bibliometrie na MU

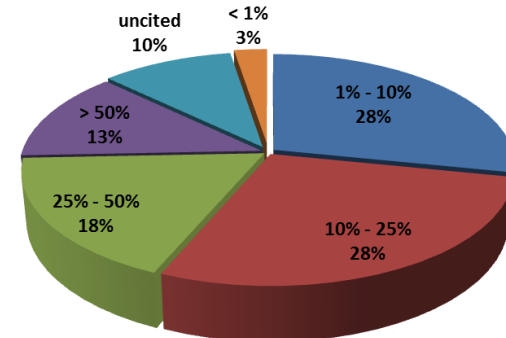
- Analýzy pro pracoviště a jednotlivce
- Spektrum indikátorů



zastoupení článků v kvartilech časopisů (pouze typ "article")



Zastoupení článků v percentilech 2005-2014



Typ dokumentu	Zdroj	2014	2013	2012	2011	2010	2009	2008	2007	2006	2005	2005-2014	%	2010-2014	%
Article	CV	4	7	10	3	2	3	2	6	2	6	45		26	
	WoS	4	6	6	3	2	3	2	6	2	6	40	89%	21	81%
	SCOPUS	3	6	5	3	2	3	2	6	2	6	38	84%	19	73%
	GS	7	8	7	3	2	5	2	7	2	6	49	123%	27	104%
Presentation	CV	3	3	7	9	6	2	6	3	3	11	53		28	
	WoS	3	0	5	5	3	1	4	1	7	30	16		16	
	SCOPUS	0	0	0	0	0	0	0	0	0	0	0		0	
	GS	0	0	0	0	0	0	0	0	0	0	0		0	
Book Chapter	CV	1	1	0	0	1	0	0	1	1	0	5		3	
	WoS	0	0	0	0	0	0	0	0	0	0	0		0	
	SCOPUS	0	0	0	0	0	0	0	0	0	0	0		0	
	GS	0	0	0	0	0	0	0	0	0	0	0		0	
Ostatní	CV	0	0	0	0	0	0	0	0	0	0	0		0	
	WoS	0	0	0	0	0	0	0	0	0	0	0		0	
	SCOPUS	0	0	0	0	0	0	0	0	1	0	0		0	
	GS	0	0	0	0	0	0	0	0	0	0	0		0	

Pozitiva

- Spolehlivá a validní data => realistické analýzy
- Evaluativní potenciál
- Rychlá orientace (one button)
- Výpočet indikátorů pro další analýzy
- Normalizované indikátory pro světový benchmark
- Pozitivní ohlas z akademické obce
- Kultivace prostředí, cenná interní diskuse



MASARYKOVA
UNIVERZITA

Děkuji za pozornost

Mgr. Michal Petr

Odbor výzkumu

Masarykova univerzita

Žerotínovo náměstí 9, 601 77 Brno

Tel. 549 49 5887

petr@rect.muni.cz

vyzkum.rect.muni.cz

Negativa

- nezodpovědné využívání

Profiles

- Nelogické workflow
- Nevytvořená propojení – vymazání osoby nesmaže její afilaci u publikací
- Časová zátěž pro administrátory
- Krátké seznamy – nutné listování
- Zamrzání a stabilita systému
- Nezohledněn vlastní dataset publikací

InCites

- Nemožnost agregovat vícenásobné výskyty identit pro více osob současně
- Omezené možnosti exportu obrázků