

DISKUSNÍ SEKCE: KONCEPCE ROZVOJE KNIHOVNY

MODERUJE: HANA LANDOVÁ (ČZU)

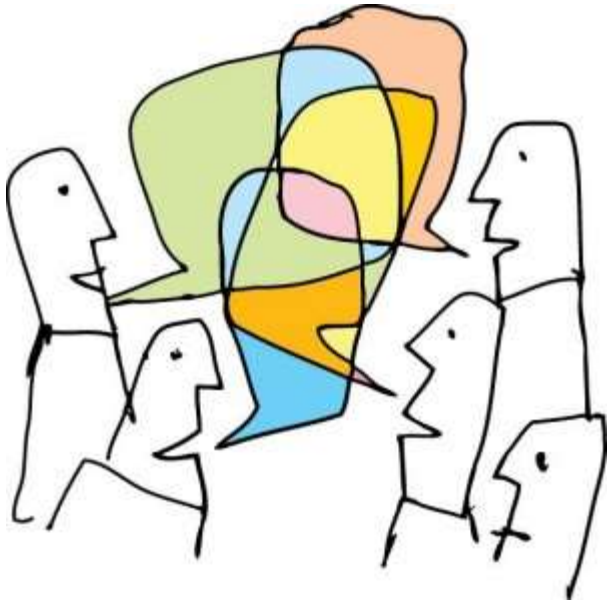


Zdroj: e-vsudybyl.cz

BA 2016, Praha, 8.-9.11.2016

AGENDA PRO DNEŠNÍ PODVEČER

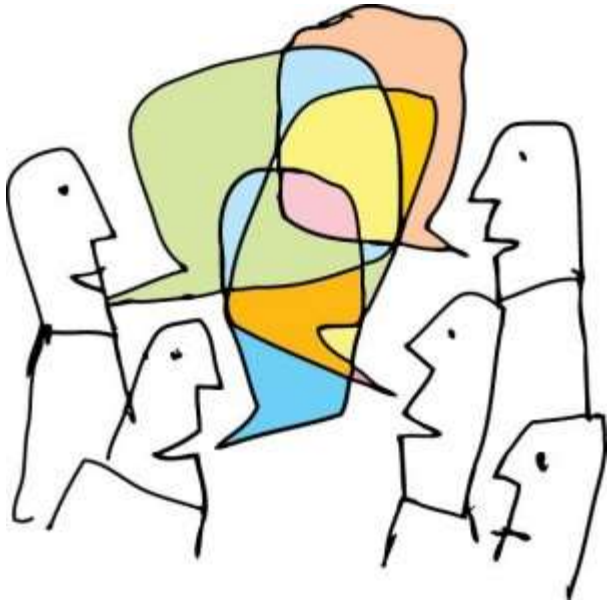
- Koncepce rozvoje knihovny: východiska, účel, aktéři
- Kontext rozvoje VŠ knihovny
- Zahraniční příklady
- Vybrané oblasti rozvoje
- Modelový příklad: dílčí kroky, problémy, výsledky



JAKÁ JE SITUACE VE VAŠÍ KNIHOVNĚ?
PRACUJETE NA KONCEPCI?
MÁTE JI HOTOVOU?

KONCEPCE: PROČ? KDO? KDY?

- Východisko pro tvorbu koncepce: zadání
- Manažerský nástroj, změna, trvalý rozvoj
- Tvůrci: pouze knihovna? Zapojení vedení VŠ?
- Časový faktor: čas na přípravu, dosah strategie



CO BYLO HLAVNÍM MOTIVEM TVORBY KONCEPCE?
KDO SE NA TVORBĚ PODÍLÍ?

ROZVOJ KNIHOVNY V KONTEXTU

- Dlouhodobý záměr univerzity.
- Koncepce rozvoje knihoven (ČR).
- Zahraniční trendy v oboru.
- Projekty (př. OP VVV)
- Atmosféra v knihovně, celkové nastavení.

VLIV NA PŘÍPRAVU, PROJEDNÁVÁNÍ I SCHVALOVÁNÍ.



ZAHRANIČNÍ PŘÍKLADY



DESÍTKY DOSTUPNÝCH DOKUMENTŮ

- Portland State University
- Cornell University
- Newcastle University
- Trinity College Dublin
- nizozemské konsorcium VŠ knihoven

+ odborné články

The background of the slide is a complex, abstract geometric pattern. It consists of various shapes and patterns in black, white, orange, and red. The patterns include solid colors, grids, dots, wavy lines, and geometric shapes like triangles and squares. The overall effect is a dense, visually stimulating composition.

PODOBNOSTI, ROZDÍLY

PODOBNOSTI

struktura

- MISSION
- VISION
- VALUES
- GOALS, OBJECTIVES

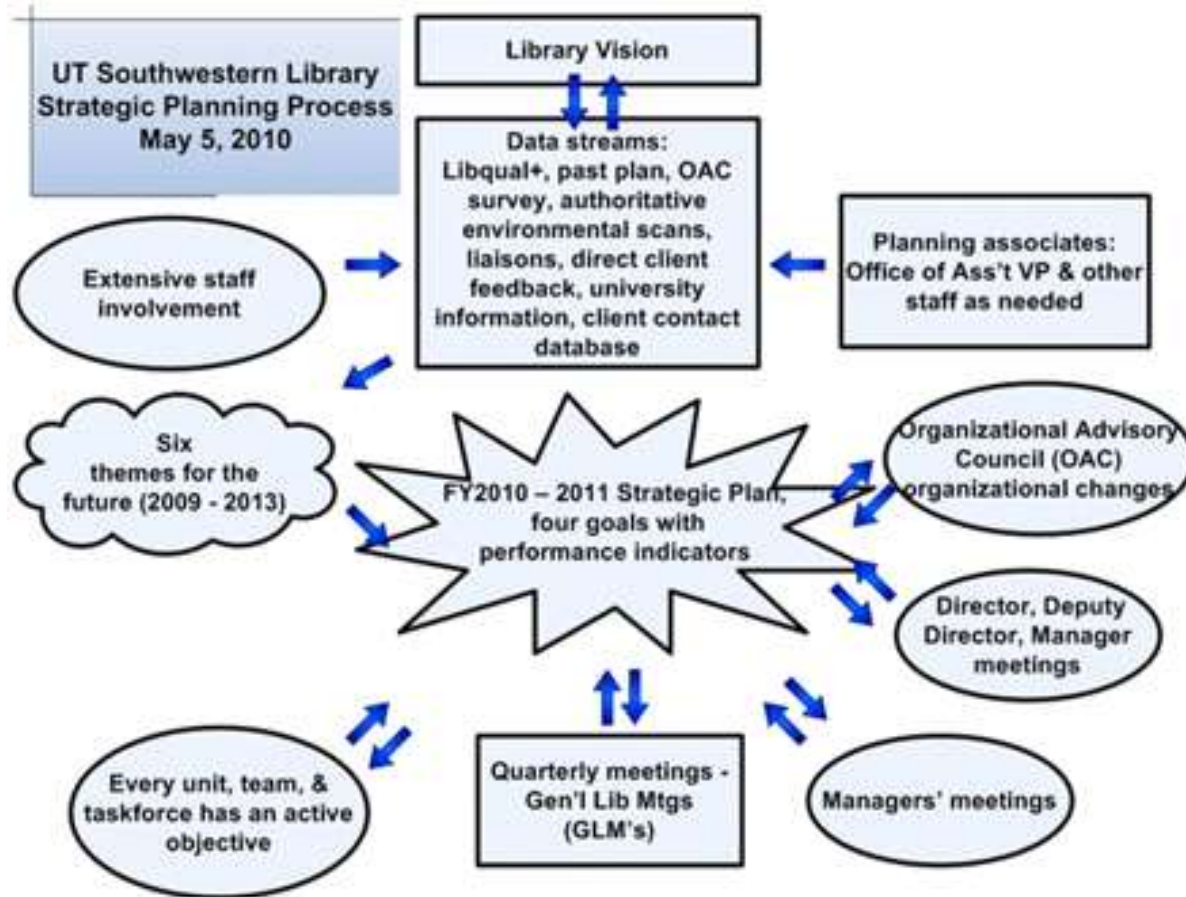
Postup příprav: zapojení důležitých aktérů

CÍLE

- FONDY, SBÍRKY (elektronické i tištěné)
- FYZICKÉ PROSTORY KNIHOVNY (budova, studovny, commons)
- VIRTUÁLNÍ PROSTOR
- ROZVOJ INFORMAČNÍ GRAMOTNOSTI
- PODPORA VĚDY
- SPOLUPRÁCE UVNITŘ UNIVERZITY
- ZAPOJENÍ DO KOMUNITY MIMO UNIVERZITU
- KNIHOVNA JAKO UČÍCÍ SE ORGANIZACE

ROZDÍLY

- grafické zpracování
- rozsah
- jednotlivé zapojené součásti univerzity
- dílčí body
- specifika univerzity a dané komunity



STRATEGIC DIRECTIONS

COLLECTIONS & ACCESS



Provide access to outstanding and authoritative collections that are central to the success of the University research, teaching, learning, and clinical care programs

FOCUS AREAS

- World-class collections
- Online resource access
- Collection management strategies

RESEARCH & SCHOLARSHIP



Advance scholarly productivity through our services and expertise.

FOCUS AREAS

- Data management & digital scholarship
- Support research process
- Scholarly publishing & open access

TEACHING & LEARNING



Equip students and faculty with the appropriate skills to be successful researchers, scholars, and informed global citizens.

FOCUS AREAS

- Assessment & student success
- New student support
- Online & active learning

ENGAGEMENT & COMMUNITY



Work as a trusted partner with users and stakeholders to continuously improve a library that is an integral part of the UW experience.

FOCUS AREAS

- Spaces for learning & collaboration
- Communicate our value
- Build community support

ORGANIZATION & EFFECTIVENESS

Develop and invest in staff resources and expertise to focus on strategic priorities and new ways of working.



FOCUS AREAS

- Workforce transitions
- Opportunity & support
- Processes improvement

OUR VALUES / Collaboration / Diversity / Excellence / Innovation / Integrity / Responsiveness

BE BOUNDLESS

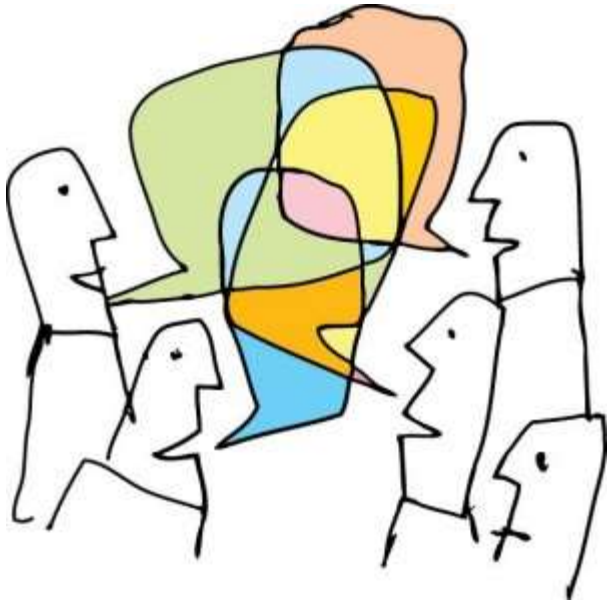
LIB.WASHINGTON.EDU

UKB strategic plan 2011 - 2015

The academic library
on its way to 'the cloud'

samenwerkingsverband
universiteitsbibliotheeken &
Koninklijke Bibliotheek
Consortium of
Dutch University libraries
and the National Library
of the Netherlands





STRUKTURA KONCEPCE: HLAVNÍ BODY.
SHODNEME SE?



MODELOVÝ PŘÍKLAD

ÚVODEM



Česká zemědělská univerzita v Praze
Studijní a informační
centrum

- Návaznost na diskusní sekci z BA 2015
- Pokroky, potíže, zkušenosti
- Příspěvek do diskuse

„Co dělat a nedělat, když pracujete na koncepci.“

VÝCHODISKA

- SWOT analýza
- Průzkumy: dotazník, lístečková metoda, mystery shopping, rozhovory
- Konzultace s odborníky mimo ČZU
- Exkurze do vybraných VŠ knihoven
- Konzultace s vedením ČZU
- Konference, semináře, zahraniční inspirace.

DÍLČÍ POKROKY

- Změny ve struktuře knihovny: oddělení
- Kurz pro všechny zaměstnance knihovny: komunikační dovednosti.
- Výstupy z kurzu: kritické situace, „kodex“ služeb
- Změny ve službách: otevírací doba, spolupráce, otevřenost
- Rozvoj spolupráce s vedení univerzity, vč. zapojení do OP VVV



Na SIC každý najde takový prostor, jaký zrovna potřebuje místo pro studium, odpočinek, klid i zábavu.

Základním kamenem Studijního a informačního centra (SIC) je akademická knihovna nabízející k vypůjčení studijní literaturu a kurzy informační gramotnosti. Nicméně pod střechou budovy SIC naleznete i další služby podporující jak studijní, tak pedagogickou a vědeckovýzkumnou činnost na univerzitě. Naše činnost rozvíjí poslání ČZU a pomáháme dělat studium i vědeckou práci příjemnější.

Naše služby jsou

• Vstřícné

- Na každého si najdeme čas a pomůžeme mu s jeho problémem.

• Orientované na uživatele

- Poskytujeme takové služby, které potřebujete. Tam, kde je potřebujete a tehdy, kdy je potřebujete.

• Kvalitní

- Řešíme vaše problémy efektivně a profesionálně.
- Neustále rozvíjíme a přizpůsobujeme naše služby vašim potřebám.

My jsme

• Pozitivní

- Naši práci děláme rádi a vytváříme tak příjemnou atmosféru jak pro vás, tak pro nás.

• Odborníci

- Jsme profesionálové a neustále své dovednosti a znalosti zlepšujeme

• Rádi za zpětnou vazbu

- Zajímá nás, co si o našich službách myslíte. Zpětná vazba od vás i od našich kolegů je pro nás cestou, jak se zlepšit.

POTÍŽE A NEÚSPĚCHY

- Všechno hodně dlouho trvá.
- Vždy se objeví něco dalšího, nějaký další nápad.
- Kolize práce na koncepci a každodenních povinností.
- Zvažování „ideálu“ vs. „reality“.
- Neshody nad některými tématy uvnitř knihovny.
- Celkově nezvyklost tohoto úkolu.

CESTA JE CÍL ...

